

國立臺南大學

105 學年度碩士班甄試招生簡章

本簡章經 104 年 8 月 7 日本校碩士班招生委員會議決議通過



國立臺南大學招生委員會 編印

校址：70005 臺南市樹林街 2 段 33 號

網址：<http://www.nutn.edu.tw>

聯絡電話：(06)2133111 轉 241、242、243

# 國立臺南大學105學年度碩士班甄試招生重要日程表

| 項 目          | 日 期                              | 備 註 欄   |
|--------------|----------------------------------|---|
| 簡章公告<br>免費下載 | 104.8.20（星期四）至<br>104.10.15（星期四） | 請至下列網頁下載：<br><a href="https://admissions.nutn.edu.tw/graduate">https://admissions.nutn.edu.tw/graduate</a>  |
| 報名日期         | 104.9.24（星期四）至<br>104.10.15（星期四） | 1.一律網路報名，網址：<br><a href="https://admissions.nutn.edu.tw/graduate">https://admissions.nutn.edu.tw/graduate</a><br>2.郵寄報名表及各系所規定繳交之相關資料，以郵戳為憑，逾期恕不受理。 |
| 公告審查資料通過名單   | 104.10.30（星期五）                   | 請自行上網查詢，網址：<br><a href="https://admissions.nutn.edu.tw/graduate">https://admissions.nutn.edu.tw/graduate</a>  |
| 面試地點公告       | 104.11.2（星期一）                    | 各系所網站公告。  |
| 面試日期         | 104.11.6（星期五）至<br>104.11.8（星期日）  | 詳細時間、地點，請參閱本簡章第 30 頁。   |
| 放榜           | 104.11.16（星期一）                   |   |
| 寄發成績單        | 104.11.16（星期一）                   |   |
| 申請複查截止       | 104.11.20（星期五）                   |   |
| 正取生報到        | 104.11.23（星期一）                   |   |
| 公告正取生缺額      | 104.11.25（星期三）                   | 請至報考系所網站查詢。   |
| 備取生報到        | 104.11.27（星期五）                   |   |

## 一、簡章取得方式：

不發售紙本簡章，請考生逕至報名網頁 <https://admissions.nutn.edu.tw/graduate> 下載

## 二、報名資料繳交方式：

1.掛號郵寄：70005臺南市中西區樹林街二段33號，國立臺南大學碩士班招生委員會收。

2.親自送件：請於收件截止日期前（收件時間：上午08:30-11:30、下午1:30至5:30），

將報名資料送交本校教務處企劃組（府城校區誠正大樓104室）

## 三、招生資訊查詢網址：<https://admissions.nutn.edu.tw/graduate>

## 四、府城校區地址：臺南市中西區樹林街二段33號

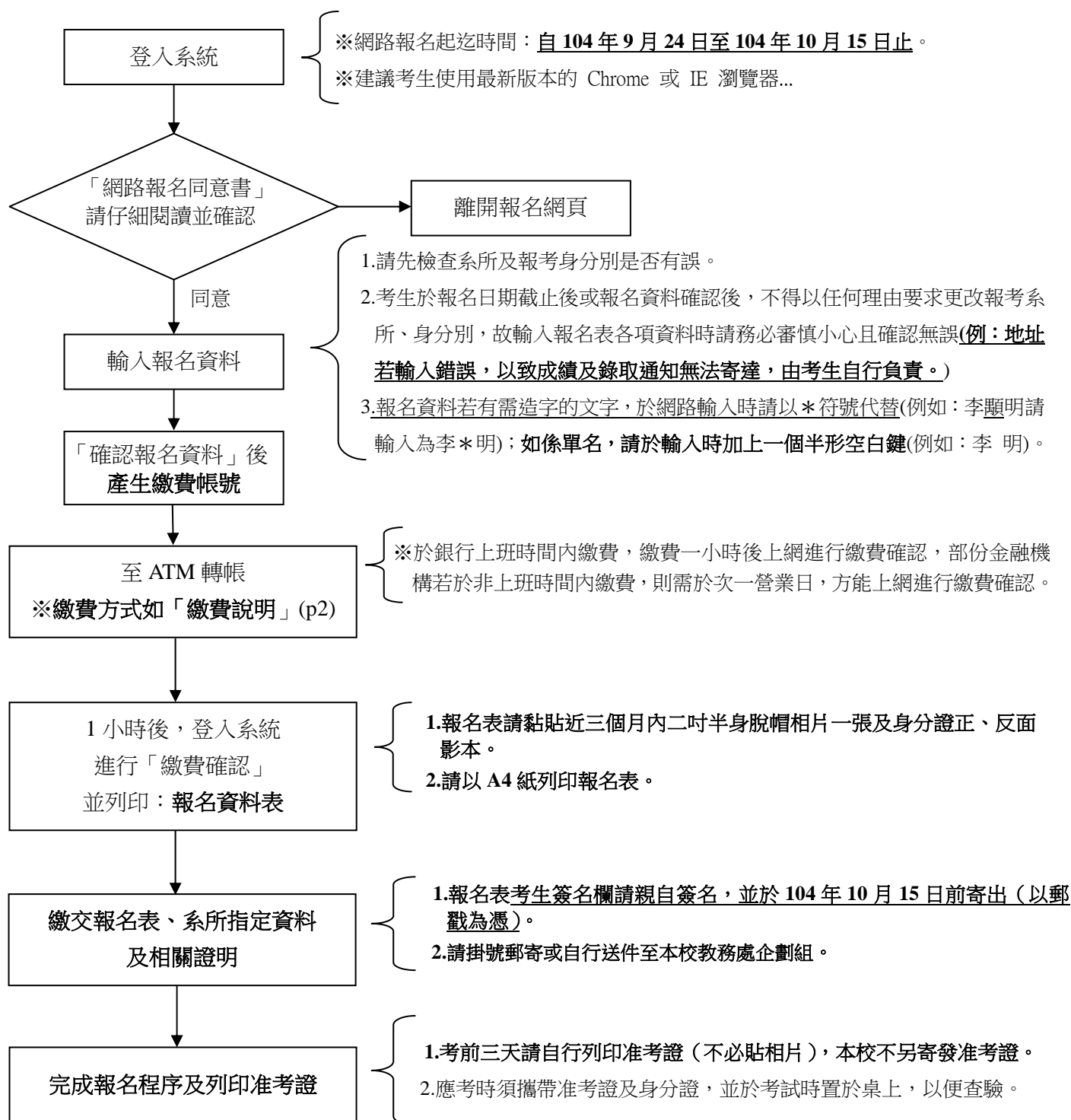
## 五、榮譽校區地址：臺南市東區榮譽街67號

# 105 學年度碩士班甄試招生網路報名作業流程及注意事項

一、國立臺南大學招生報名系統是在全球資訊網(WWW)上操作的系統，建議考生使用最新版本的 Chrome 或 IE 瀏覽器進行網路報名及各項網路查詢服務，使用網路報名僅需要一台可上網電腦、瀏覽器與印表機即可。

二、網路報名網址：<https://admissions.nutn.edu.tw/graduate>

三、網路報名作業流程：



## 伍、招生系所別、名額、報名條件附加規定及條件、甄試項目及成績計分方式

|           |             |  |                                    |
|-----------|-------------|--|------------------------------------|
| 系所別       |             | 戲劇創作與應用學系碩士班   |                                    |
| 身分別       |             | 一般生  | 在職生                                |
| 招生名額      |             | 5  | 3                                  |
| 報名條件      |             | <p>報考在職生者，須符合下列條件之一：</p> <p>一、現任職公私立學校專任或代理教師（含幼稚園、小學、中學、高中等），年資滿一年以上（不含實習年資）須檢附合格教師證書及服務或在職證明書。</p> <p>二、已立案之公私立文化機構（含劇團、文化中心或相關之社會福利等機構）專任人員，服務年資滿一年以上（不含實習年資）（須附服務或在職證明書）。</p>  |                                    |
| 甄試項目及計分方式 | 審查資料<br>50% | <p>一、審查資料</p> <ol style="list-style-type: none"> <li>1.大學或最高學歷之歷年成績單正本一份。</li> <li>2.自傳（一式三份）。</li> <li>3.學習計畫與目標（一式三份）。</li> <li>4.相關經驗佐證資料至多 5 項。</li> </ol> <p><b>* 審查資料原始成績未達 80 分者，不得參加面試。</b></p>  |                                    |
|           | 面試<br>50%   | <p>二、面試</p> <p><b>* 依審查資料成績擇優錄取招生名額之 2 至 3 倍人數為原則參加面試。</b></p>   |                                    |
| 繳交資料格式    |             | <p>一、大學或最高學歷之歷年成績單正本一份。</p> <p>二、自傳及履歷：自我成長背景、個人能力自評及專長描述（請依欲攻讀的志趣與方向自評所備之能力與專長）。</p> <p>三、學習計畫與目標：就讀研究所的動機與目的。</p> <p>四、相關經驗佐證資料：</p> <ol style="list-style-type: none"> <li>1.個人代表作品或專業經歷先以表列方式簡敘之。</li> <li>2.從上述代表作品或專業經歷選擇重要項目（至多 5 項），分別詳述其意義、重要性並提供相關佐證資料。若為合作之專題或作品，須說明個人負責部分及貢獻程度。</li> <li>3.其他</li> </ol> |                                    |
| 同分擇優錄取順序  |             | 1.面試成績      2.審查資料成績   |                                    |
| 入學特別規定    |             | 無  |                                    |
| 備註        |             | <ol style="list-style-type: none"> <li>1.一般生或在職生，如遇錄取不足額，其名額得相互流用。</li> <li>2.正取生依各類名額錄取後，備取生不分一般或在職，依成績高低錄取，依序遞補。</li> <li>3.進入本碩士班課程之前，未曾修習與戲劇或教育相關課程之研究生，入學後須依本班規定補修有關之戲劇或教育相關課程 1-3 門。</li> <li>4.在職生最低修業年限為二年。</li> </ol>   |                                    |
| 系所網址      |             | <a href="http://www.drama.nutn.edu.tw/">http://www.drama.nutn.edu.tw/</a>  |                                    |
| 聯絡方式      |             | 電話：(06) 2601855  | E-mail：drama-1@pubmail.nutn.edu.tw |